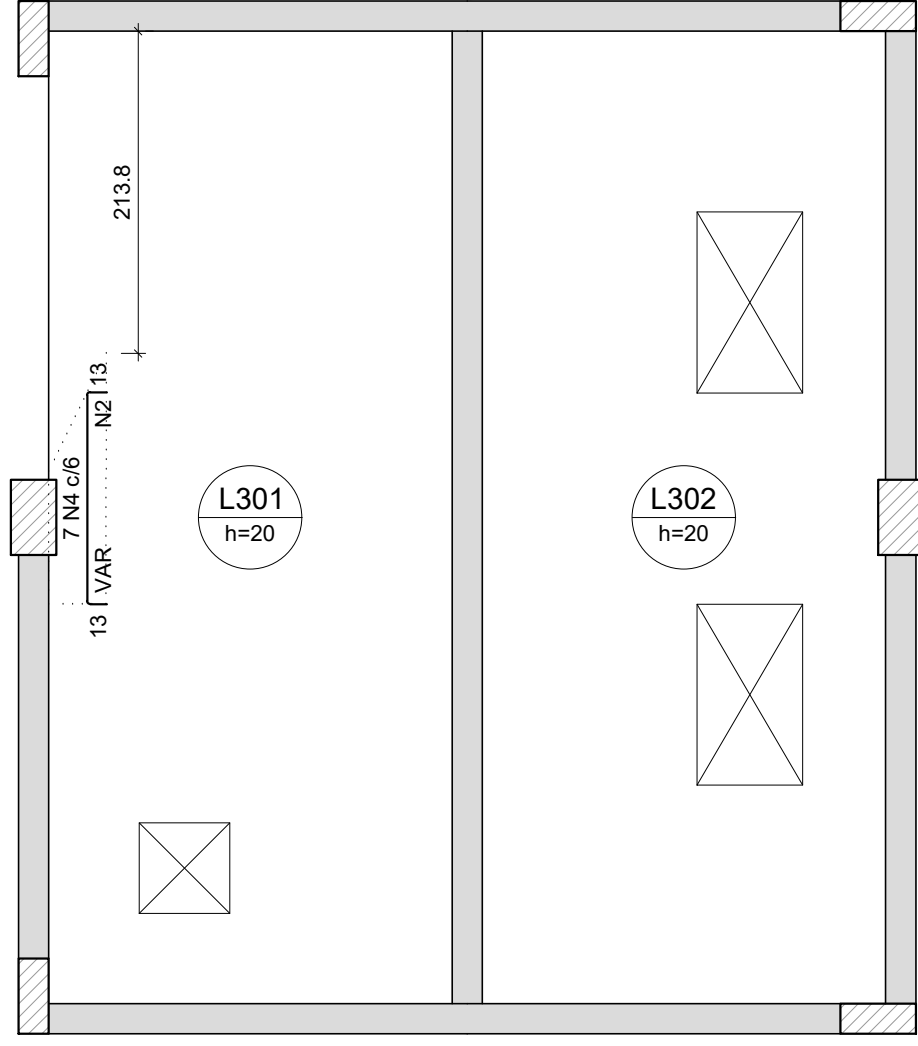


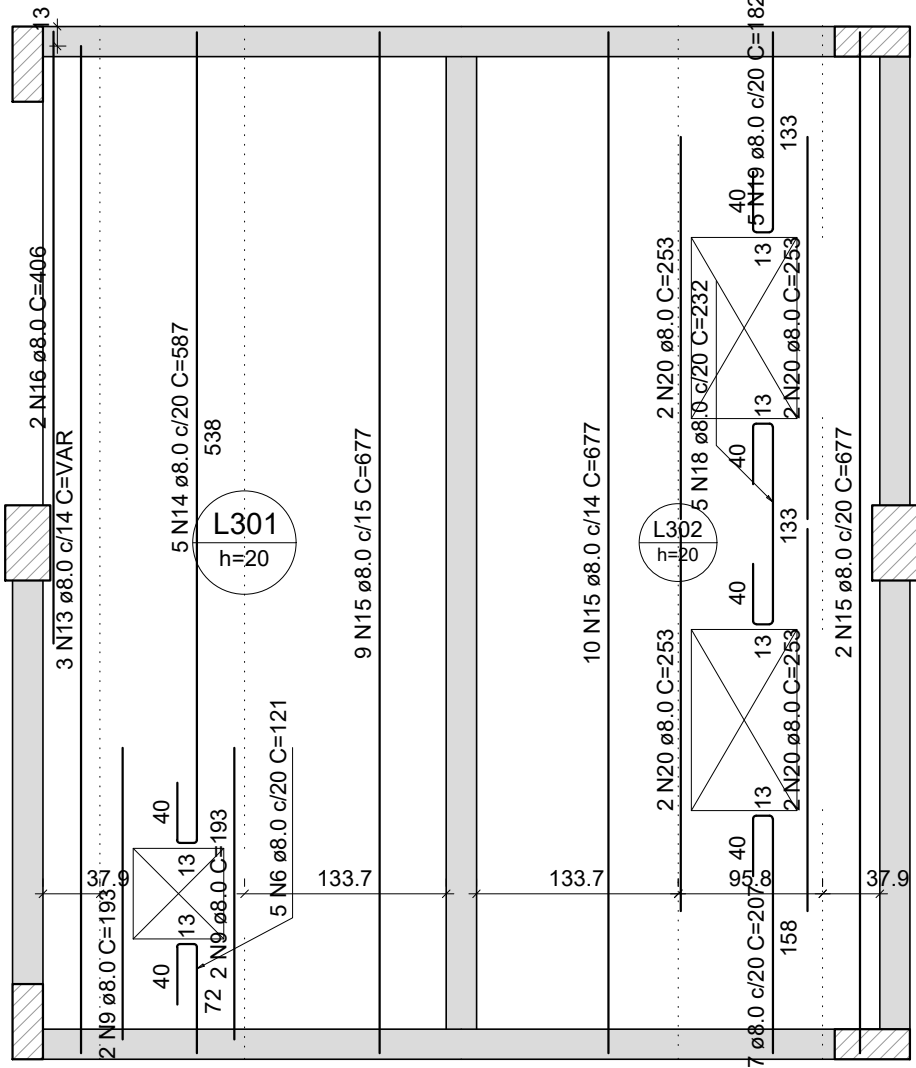
Armação negativa das lajes do NVL 910.00 (Eixo X)

Armaduras de distribuição	
Armadura	Armadura de distribuição
N3	7 N1 ø5.0 c/13 C=51
N21	6 N1 ø5.0 c/13 C=51

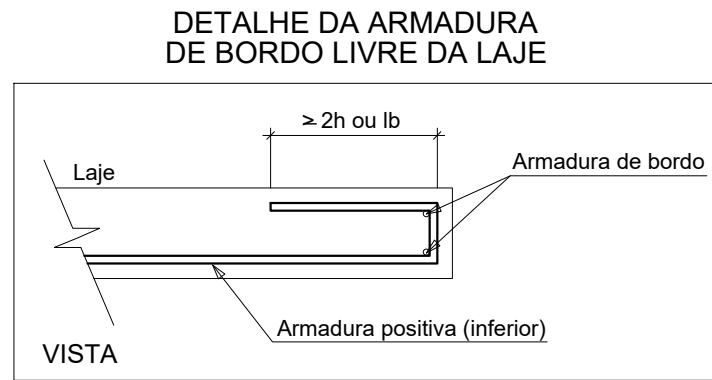


Armação negativa das lajes do NVL 910.00 (Eixo Y)

Armaduras de distribuição	
Armadura	Armadura de distribuição
N4	13 N2 ø5.0 c/11 C=VAR



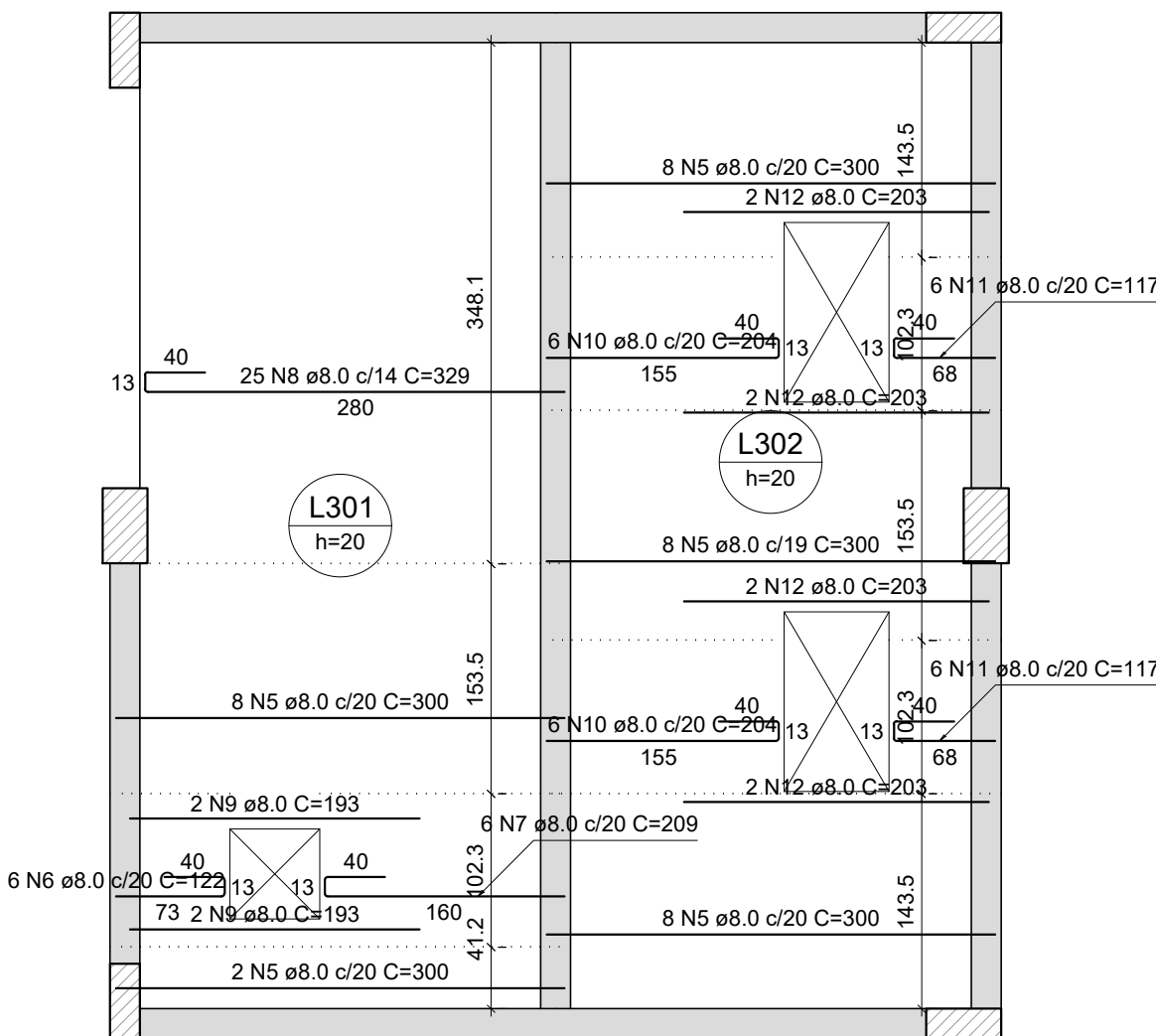
Armação positiva das lajes do NVL 910.00 (Eixo Y)



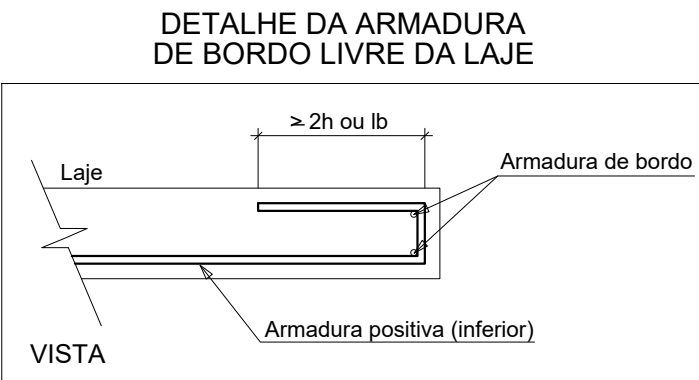
RELAÇÃO DO AÇO DAS LAJES DO NVL 910					
Negativos X		Negativos Y		Positivos X	
AÇO	N	DIAM (mm)	QUANT	C.UNIT (cm)	C.TOTAL (cm)
CA60	1	5.0	13	51	663
CA50	2	5.0	13	VAR	VAR
	3	8.0	4	107	428
	4	8.0	7	VAR	VAR
	5	8.0	34	300	10200
	6	8.0	11	122	1342
	7	8.0	6	209	1254
	8	8.0	25	329	8225
	9	8.0	8	193	1544
	10	8.0	12	204	2448
	11	8.0	12	117	1404
	12	8.0	8	203	1624
	13	8.0	3	VAR	VAR
	14	8.0	5	587	2935
	15	8.0	21	677	14217
	16	8.0	2	406	812
	17	8.0	5	207	1035
	18	8.0	5	232	1160
	19	8.0	5	182	910
	20	8.0	8	253	2024
	21	10.0	4	89	356

RESUMO DO AÇO			
AÇO	DIAM (mm)	C.TOTAL (m)	PESO + 10% (kg)
CA50	8.0	547	237.4
CA60	10.0	3.6	2.4
	5.0	11.6	2
PESO TOTAL (kg)			
CA50	239.8		
CA60	2		

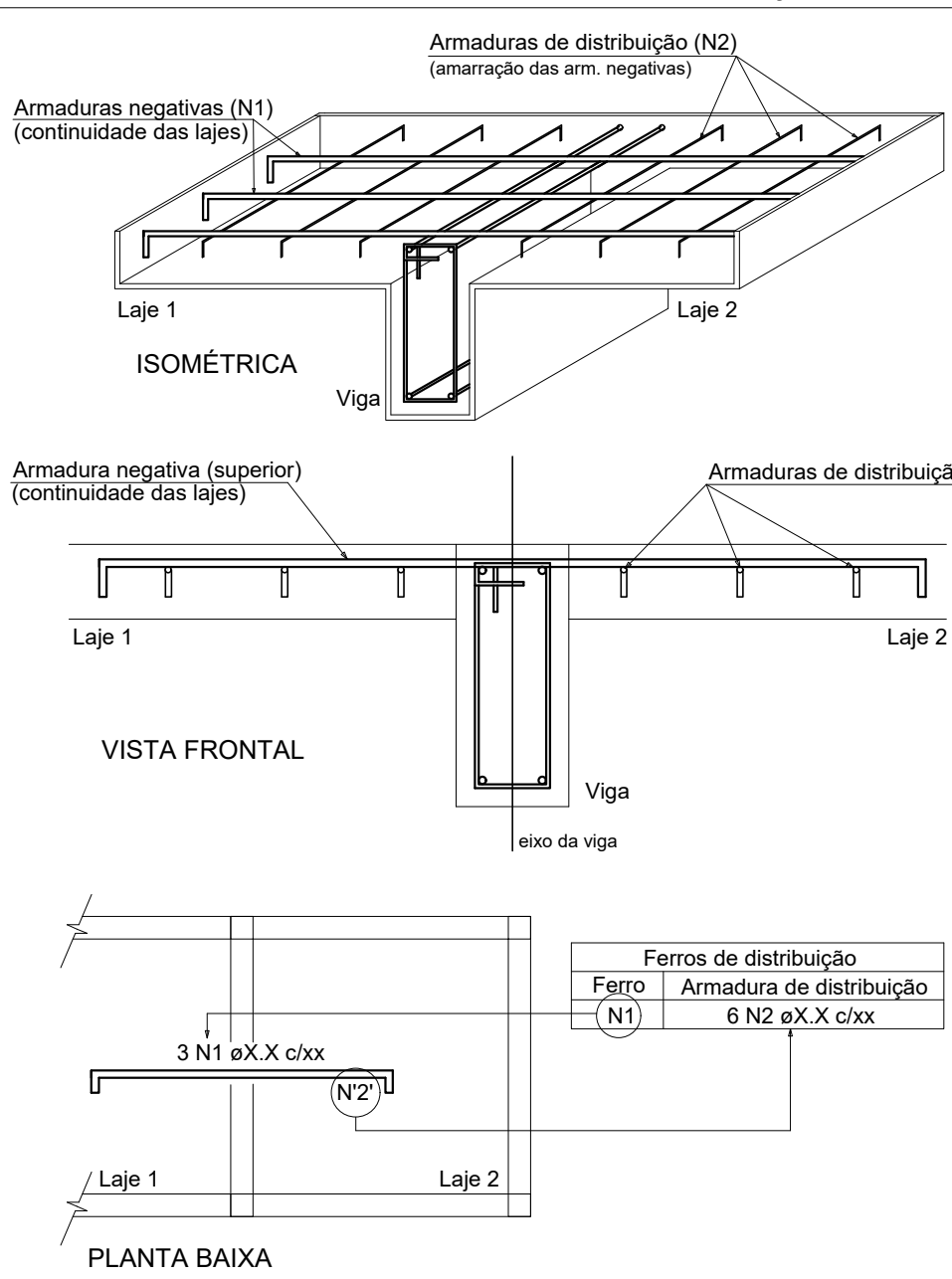
Volume de concreto (C-30) = 6.51 m³
Área de forma = 33.18 m²



Armação positiva das lajes do NVL 910.00 (Eixo X)

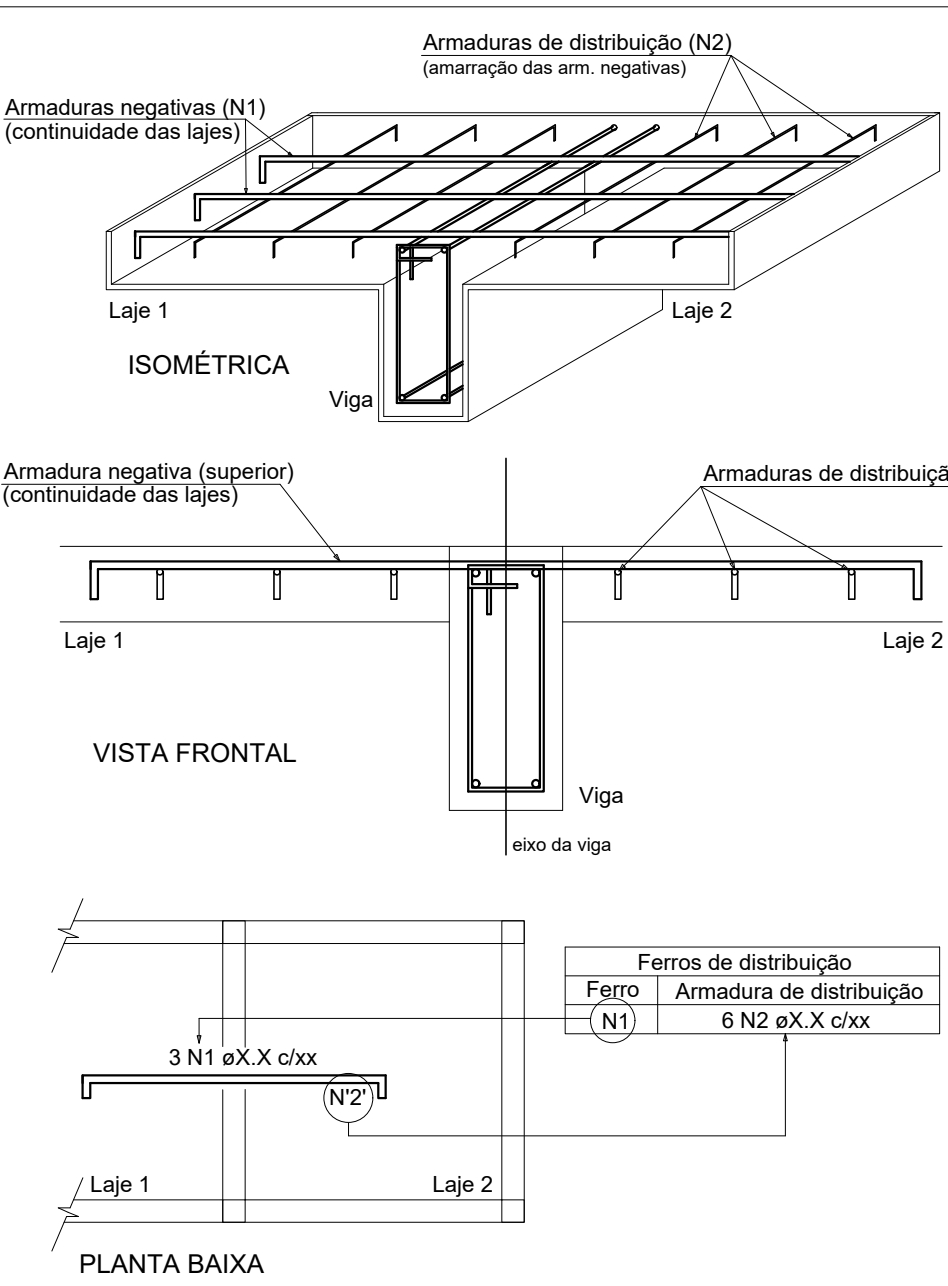


DETALHE DA ARMADURA SUPERIOR DE CONTINUIDADE DA LAJE E MONTAGEM DA ARMADURA DE DISTRIBUIÇÃO



NOTA: A ARMADURA DE DISTRIBUIÇÃO DAS CONTINUIDADES DEVE SER ININTERRUPTA E COM TRASPASSE (CASO HAJA EMENDAS).

DETALHE DA ARMADURA SUPERIOR DE CONTINUIDADE DA LAJE E MONTAGEM DA ARMADURA DE DISTRIBUIÇÃO



NOTA: A ARMADURA DE DISTRIBUIÇÃO DAS CONTINUIDADES DEVE SER ININTERRUPTA E COM TRASPASSE (CASO HAJA EMENDAS).

CONTRATADA:		CONTRATANTE:	
 CNPJ Nº: 16.783.066/0001-35 AVENIDA MESTRA FRINHA, Nº 726 - 1º ANDAR, CIDADE SANTA MARIA, MONTES CLAROS/MG - CEP: 38401-074		 CNPJ Nº: 22.679.153/0001-40 AVENIDA MONTES CLAROS, Nº 243 - CENTRO SÃO FRANCISCO/MG - CEP: 38300-000	
RESPONSÁVEL TÉCNICO:		RESPONSÁVEL LEGAL:	
GERALDO DIAS PEREIRA JÚNIOR CREA/CAU: 248.562/D - MG		PREFEITO(A) MUNICIPAL DE SÃO FRANCISCO	
CONSTRUÇÃO DE CASA DE BOMBAS PARA DRENAGEM DE ÁGUAS PLUVIAIS EM BACIA DE ACUMULAÇÃO NO MUNICÍPIO DE SÃO FRANCISCO-MG			
DESCRIÇÃO: DETALHAMENTO DE LAJES DO NÍVEL 910			
ENDEREÇO DA OBRA: RUA DE GESÉLIO GENEROSO, S/N, BAIRRO CENTRO, SÃO FRANCISCO-MG			
MUNICÍPIO: SÃO FRANCISCO/MG		DATA INICIAL: 21 DE NOVEMBRO DE 2023	
FASE DO PROJETO: INICIAL	ART/RRT: MG20232563002	DATA DA REV.: -	
REFERÊNCIA DO PROJETO: 2615	ESCALA: INDICADAS	Nº REVISÃO: 00	09/11